

A dark gallery space with a hanging sculpture and a video monitor. The sculpture is a dark, textured, human-like form hanging from the ceiling. The monitor displays a bright, abstract image. The overall atmosphere is mysterious and artistic.

INSPIRING hARTBANDUN

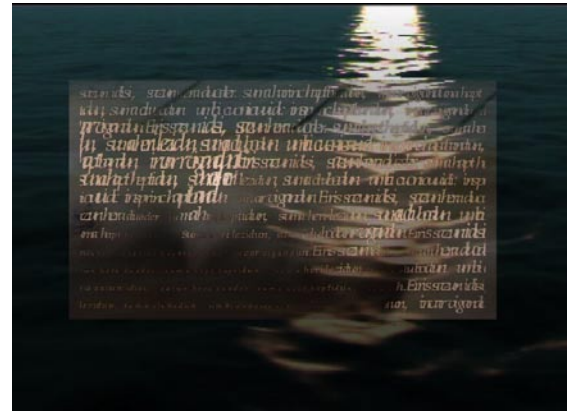
up- and downstairs

Gerd Scholze
2005
Video Installation



eiꝛys sazun idisi,
sazun hera duoder:
suma hapt heptidan,
suma heri lezidan:
suma cluodan
ambi cuoniuaidi:
insprinc haptbandan,
inuar vicandan:.

1. Merseburger Zauberspruch (ahd.)



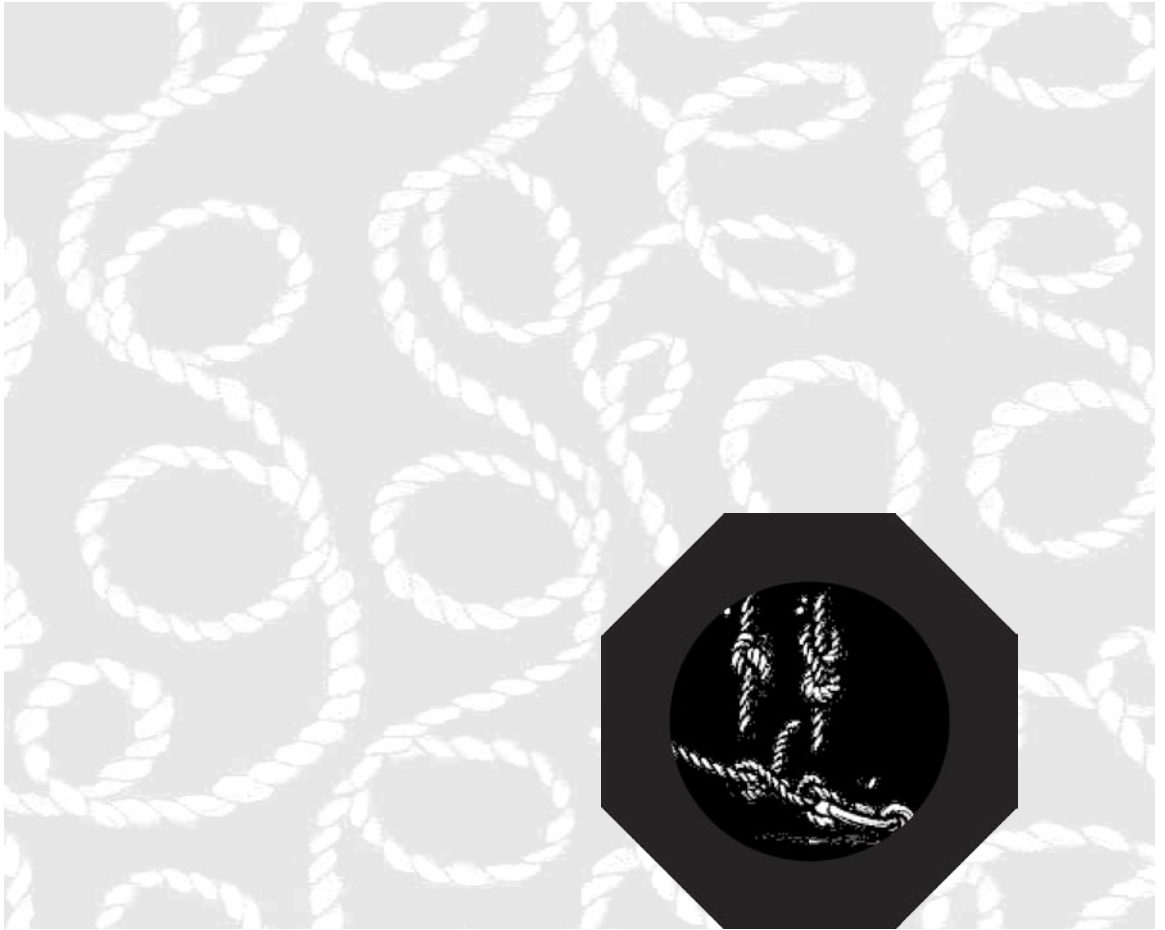


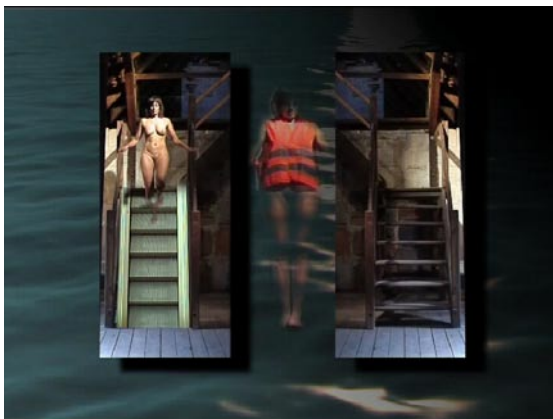
Lebensmotor Atem wird gefesselt,
Atem der Verwandlung,
Nabel der Geburt – Trennung ins Leben!?
insprinc haptbandun – (ahd.) entspringe dem Fesselband

Irdische Körperhülle – Spur der Verwandlung

Verwandlung **up- and downstairs:**
gehen und schwinden im ständigen Kreislauf –
Treppe, Rolltreppe und Fahrstuhl wandeln
Bewegung, Zeit und Raum







Up and Downstairs

DVD Loop

00:07:00:00

2005



Insprinc haptbandun

Latexhaut, Projektionen

DVD Loop

Stereo

00:06:51:18

2005





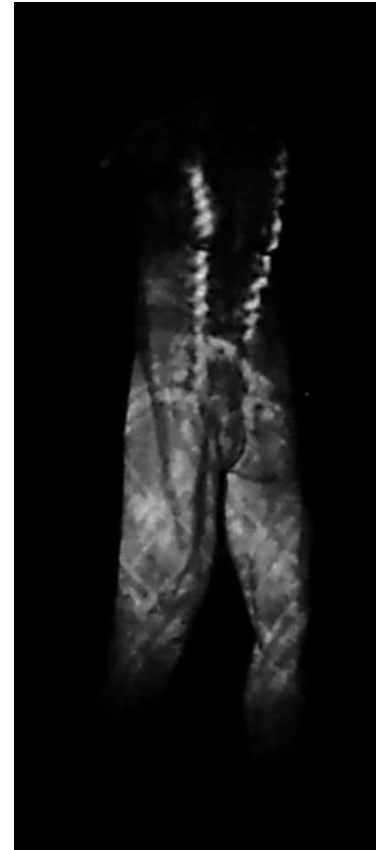


einst sassen frauen
setzten sich hierher und dorthin:

einige banden fesseln
einige hielten das beer auf:

einige loesten ringsumher
die todesfesseln:

entsprunge dem fesselband
entflich den feinden







Vielen Dank an Ute Stautmeister für die Hilfe bei der Realisation

